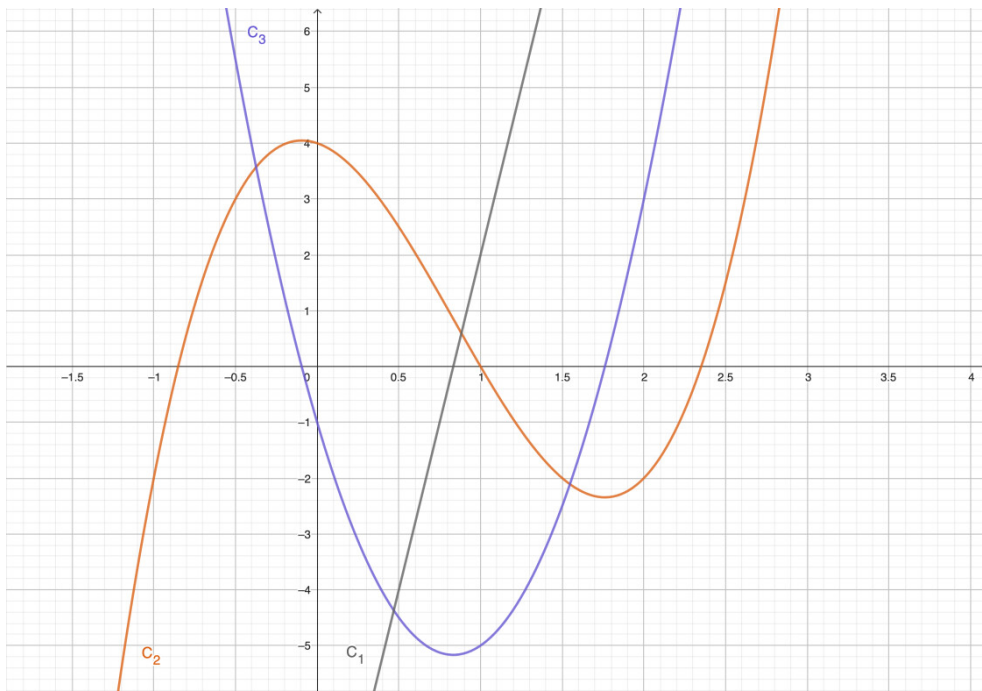


Exercise 1Calc. : **X**

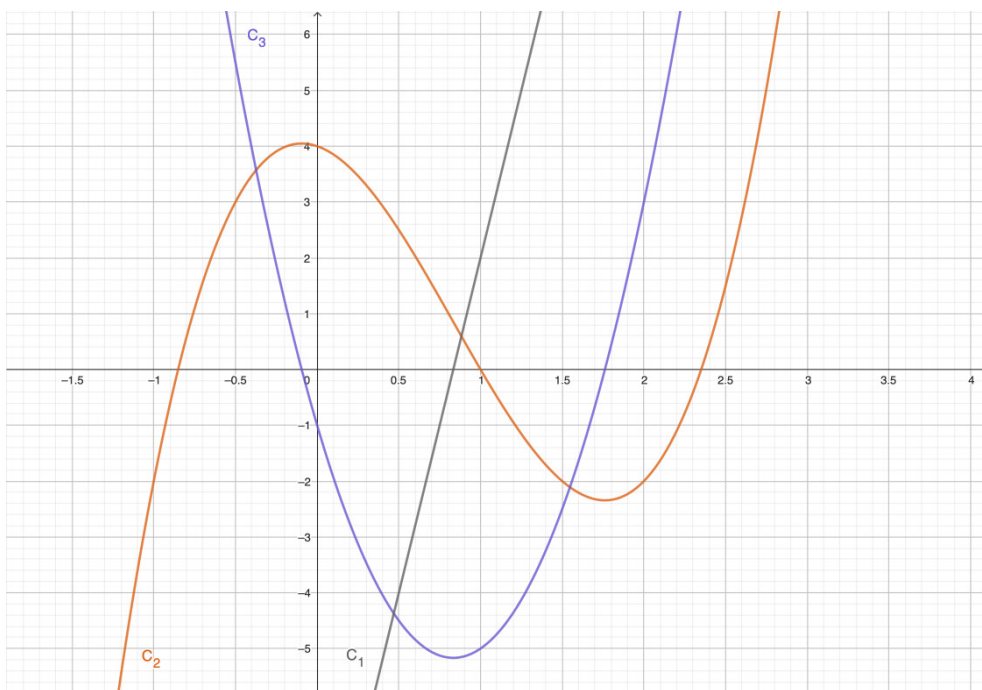
On donne les graphes d'une fonction f , de sa dérivée f' , et de l'une de ses primitives F .
Expliquer quel graphe correspond à quelle fonction.

5 marks

**Exercise 2**Calc. : **X**

Es werden die Graphen einer Funktion f , ihrer Ableitung f' , und einer ihrer Stammfunktionen F gegeben. Erklären Sie welcher Graph zu welcher Funktion gehört.

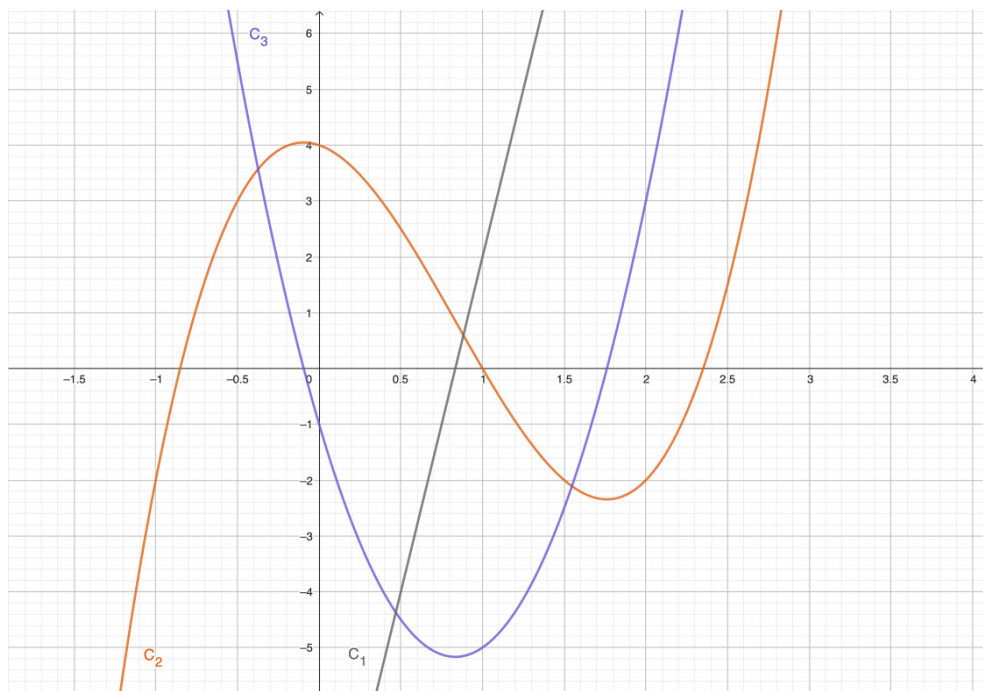
5 marks



Exercise 3

Calc. : **X**

On the graph below you are given the curves of a function f , the derivative of this function f' , and one of its primitives F . 5 marks



Identify which curve corresponds to which function and justify your response.