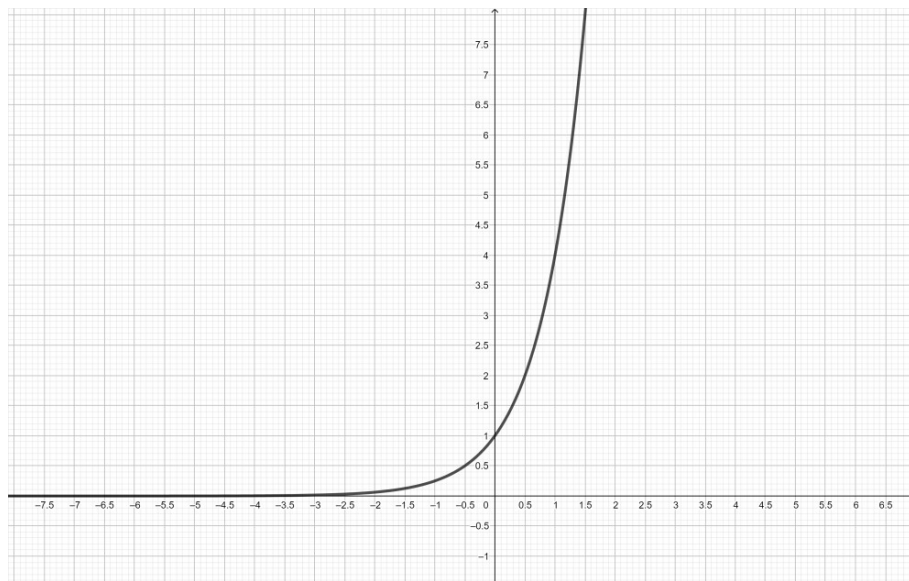


Exercise 1

Calc. : ✖

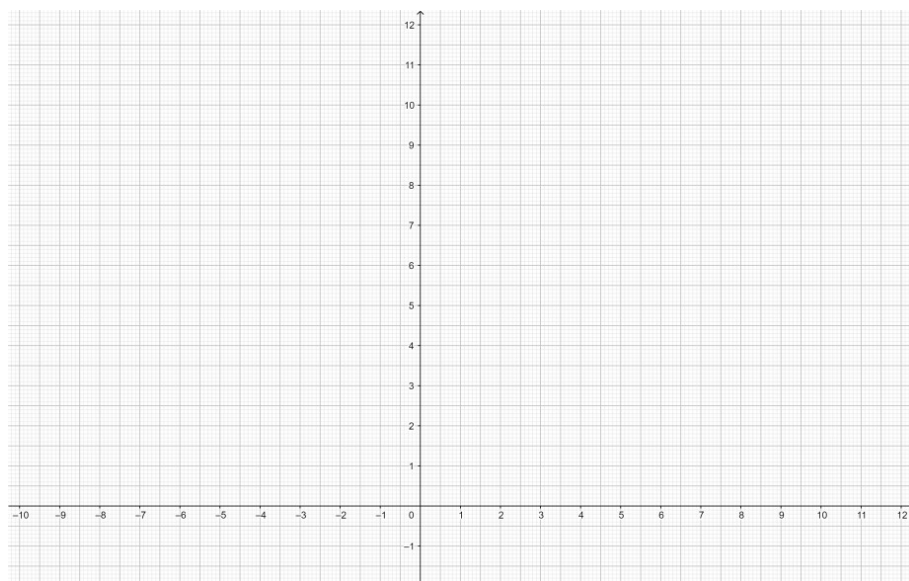
1. La fonction représentée dans la figure ci-dessous peut s'écrire sous la forme  $y = a^x$ . Utilise cette représentation graphique pour trouver la valeur de  $a$ .

3 marks



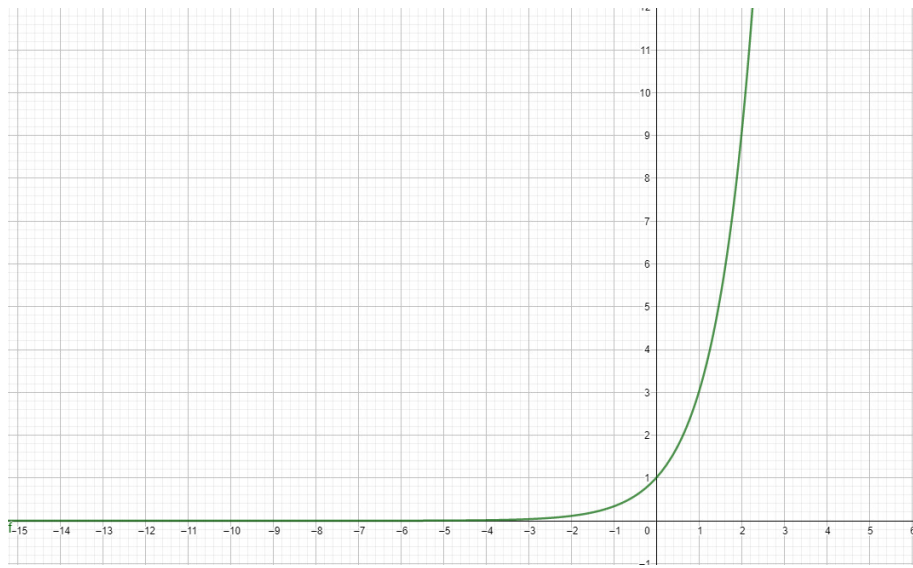
2. Trace sur la figure ci-dessous le graphe de la fonction  $y = \left(\frac{1}{2}\right)^x$  en précisant deux coordonnées de ton choix sur la courbe.

2 marks



3. Résous les équations suivantes graphiquement en expliquant ton raisonnement :

6 marks



a)  $3^x = 9$

b)  $3^x = 0$