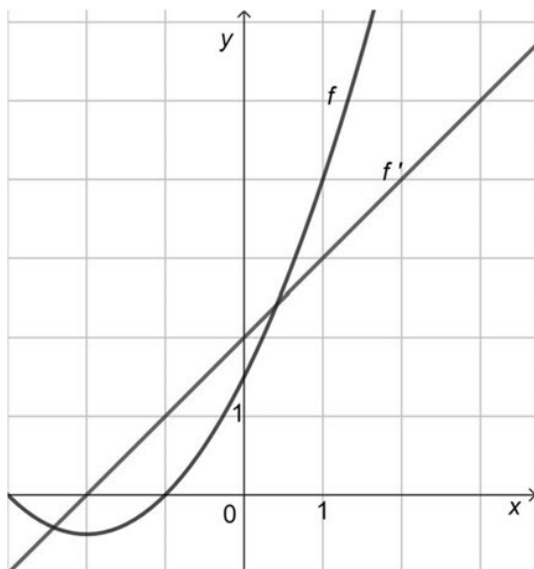


Exercise 1

Calc. : ✖

Le diagramme ci-dessous montre le graphique d'une fonction f et celui de sa dérivée f' .



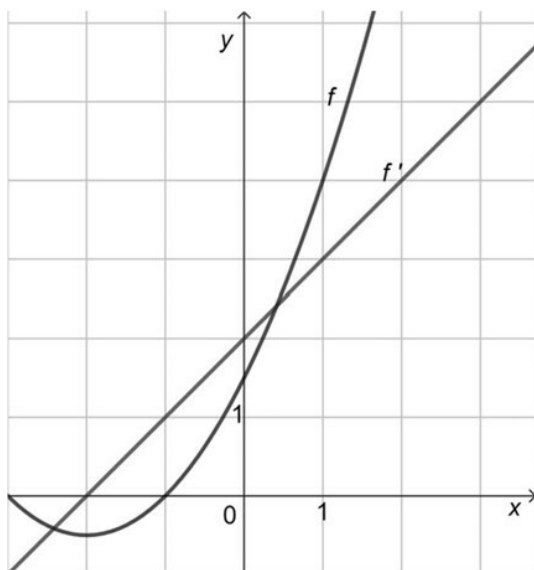
Déterminer une équation de la tangente au graphique de f au point d'abscisse $x = 1$.

5 marks

Exercise 2

Calc. : ✖

The diagram below shows the graph of a function f and the graph of its derivative f' .



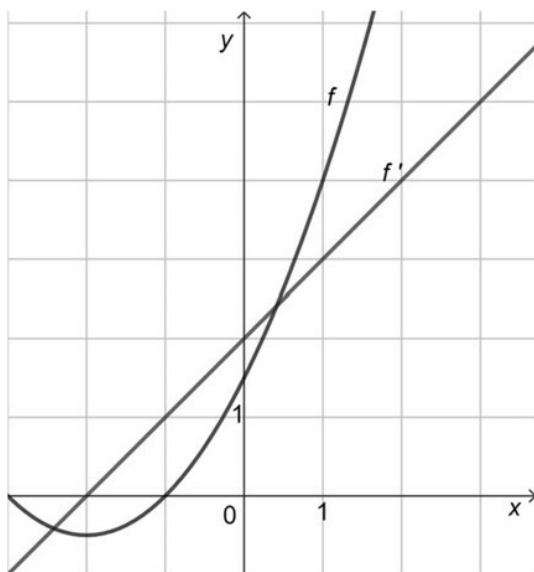
Determine an equation of the tangent to the graph of f at the point where $x = 1$.

5 marks

Exercise 3

Calc. : **X**

Das folgende Diagramm zeigt den Graphen einer Funktion f und den Graphen ihrer Ableitung f' .



Bestimmen Sie eine Gleichung der Tangente am Graphen von f an der Stelle $x = 1$.

5 marks