

**Exercise 1**

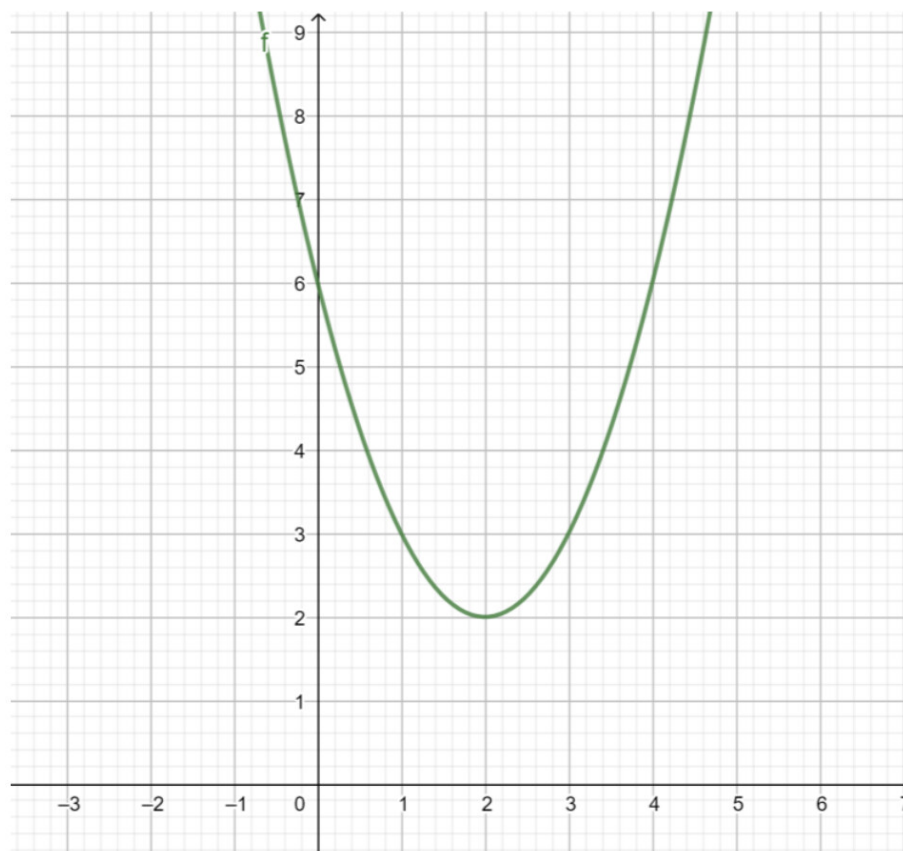
Calc. : ✖

1. Donner l'équation de la tangente à la fonction  $f$  au point de coordonnées  $(1;3)$ , étant donnée l'expression de  $f : f(x) = x^2 - 4x + 6$ .

5 marks

2. Dessiner précisément cette tangente sur le graphe suivant :

2 marks

**Exercise 2**

Calc. : ✖

Bestimmen Sie die Gleichung der Tangente an den Graphen der Funktion  $f$  mit  $f(x) = x^2 - 4x + 6$  im Punkt  $B(1|3)$ .

5 marks

**Exercise 3**

Calc. : ✖

1. Find the equation of the tangent line to the function  $f$  at the point  $(1,3)$ , given:  $f(x) = x^2 - 4x + 6$ . 5 marks

2. Accurately draw the tangent to the function on the accompanying graph. 2 marks

