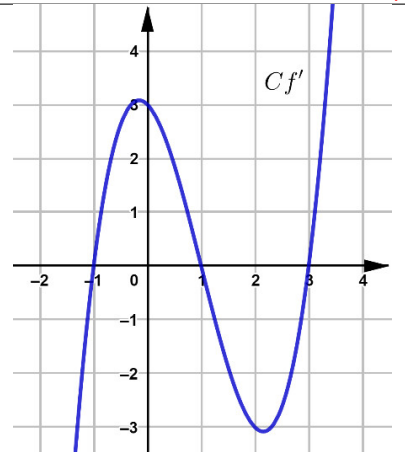


Exercise 1

Calc. : ✖

5 marks

The figure opposite shows the graph Cf' of the derivative $f'(x)$ of the function $f(x)$. Use this graph to **determine** the intervals over which the function $f(x)$ is decreasing.



Exercise 2

Calc. : ✖

5 marks

La figure ci-contre montre le graphique Cf' de la dérivée f' de la fonction f . Utiliser ce graphique pour **déterminer** les intervalles sur lesquels la fonction f décroît.

