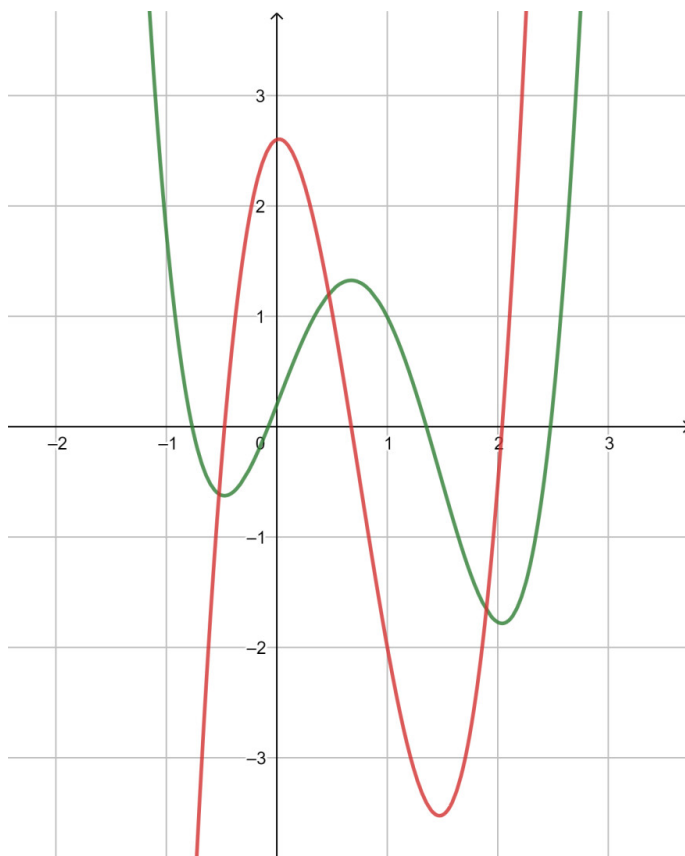


Exercise 1

Calc. : ✖

The diagram below shows the graph of a function f and that of its derivative function f' .



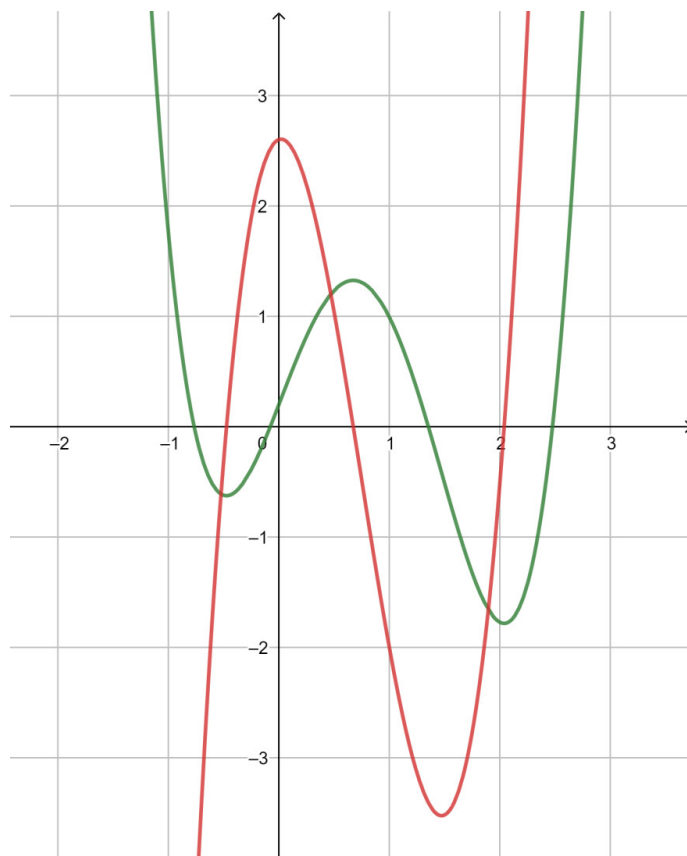
Determine the equation of the tangent to the graph of $f(x)$ in the point with $x = 1$.

5 marks

Exercice 2

Calc. : ✖

Le diagramme ci-dessous montre le graphe d'une fonction f et celui de sa dérivée f' .



Déterminer l'équation de la tangente au graphe de f au point d'abscisse $x = 1$.

5 marks