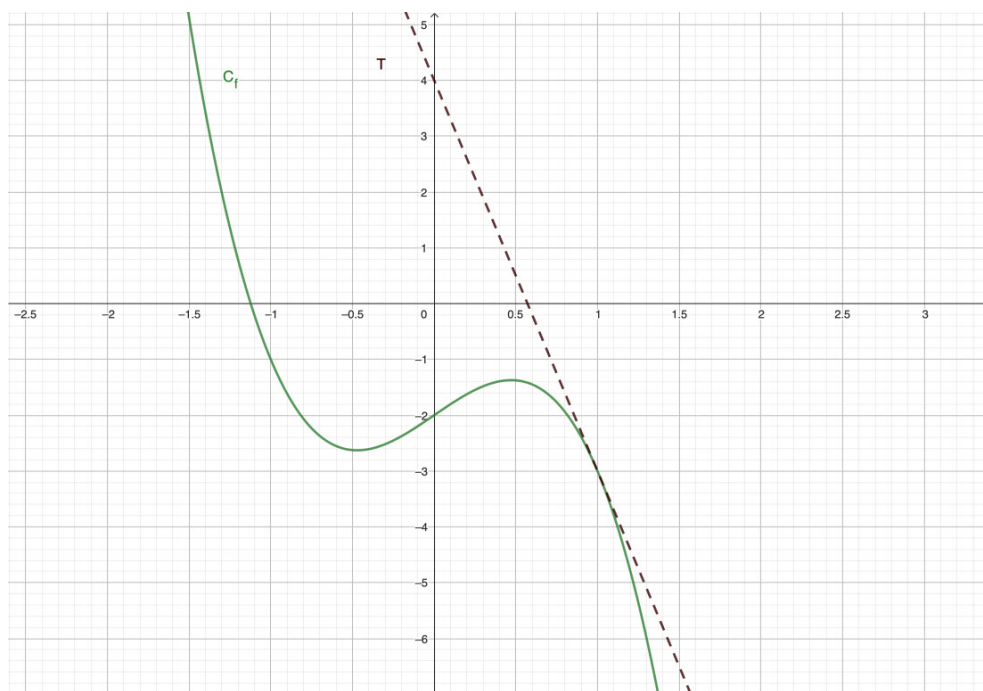


Exercise 1

Calc. : ✗

On donne le graphe d'une fonction f et de sa tangente au point d'abscisse $x = 1$.
Donner l'équation de la tangente.

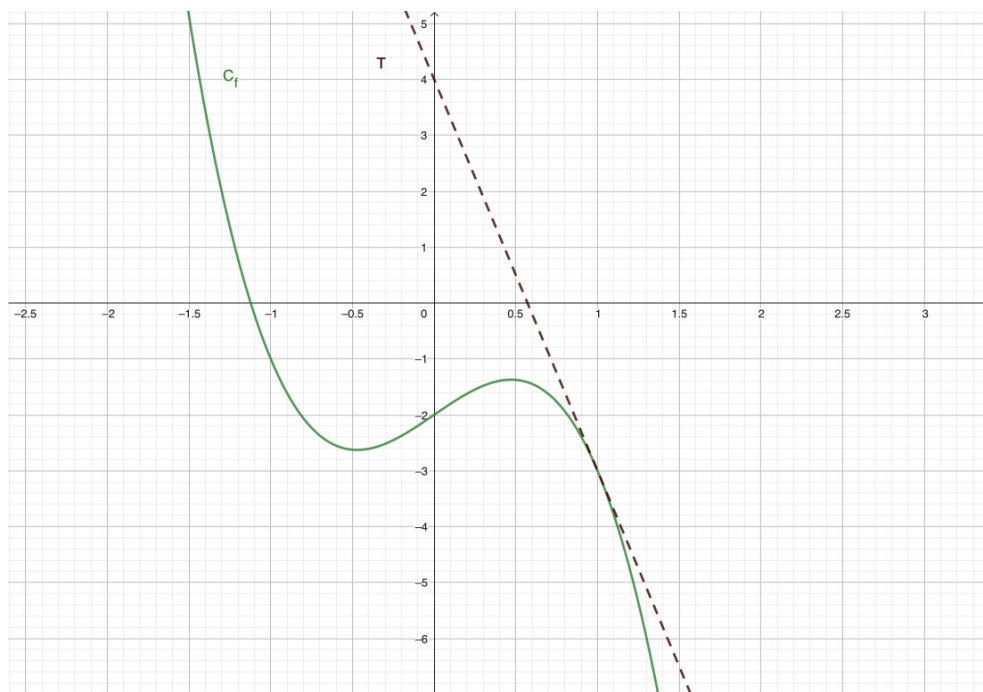
5 marks

**Exercise 2**

Calc. : ✗

Gegeben werden der Graph einer Funktion f und die Tangente an diesem Graphen im Punkt mit
Abszisse $x = 1$.
Bestimmen Sie die Tangentengleichung.

5 marks



Exercise 3

Calc. : ~~X~~

Given below is the graph of a function f and the tangent to this function at the point $x = 1$. Determine the equation of the tangent, T .

5 marks

