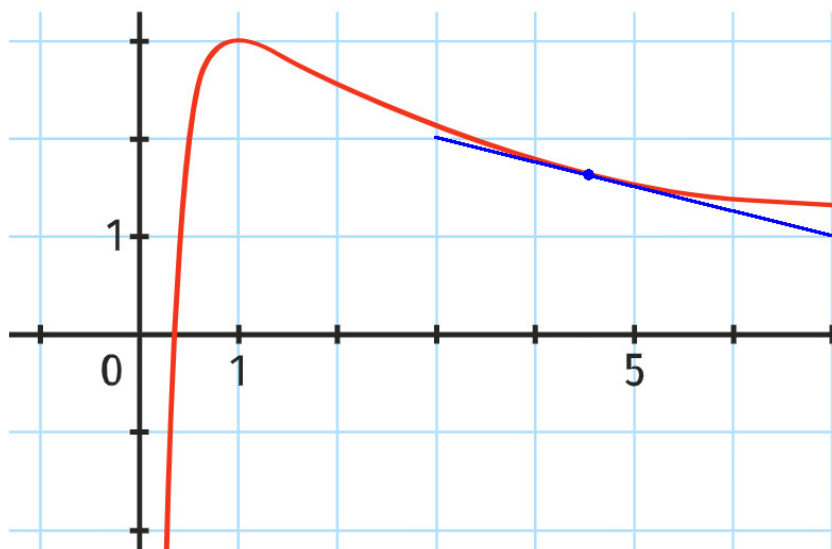


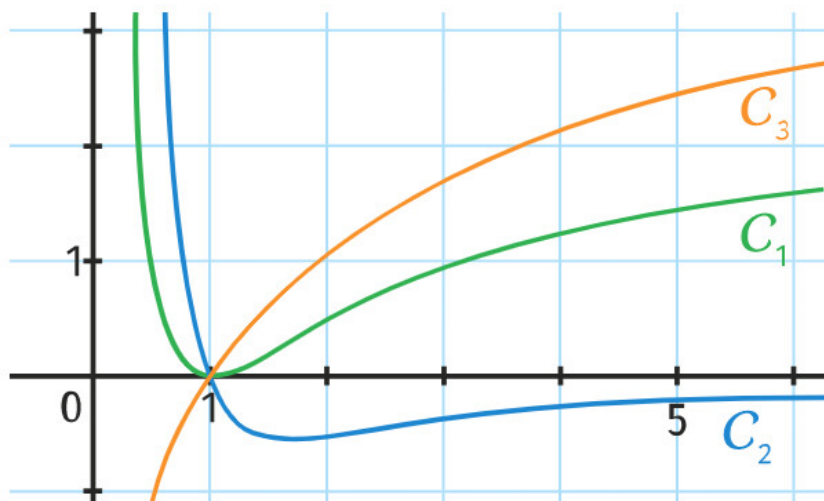
Exercise 1

Calc. : ✖

f est une fonction définie sur $[0; +\infty[$.
La représentation graphique de f est donnée ci-dessous.



1. Parmi les trois représentations graphiques ci-dessous, **expliquer** laquelle est susceptible de représenter la fonction f' , fonction dérivée de la fonction f sur $[0; +\infty[$. 2 marks



2. **Déterminer** une valeur approchée de $f'(4,5)$. 2 marks