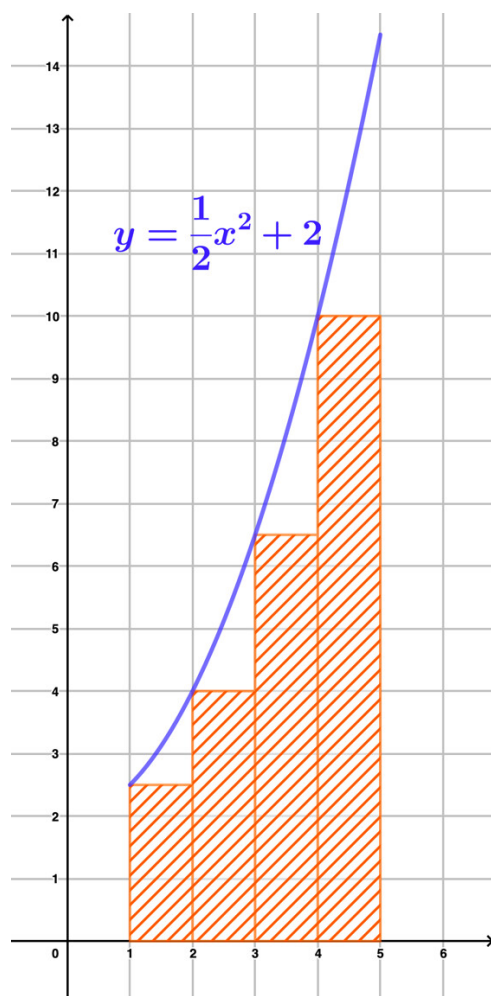


Exercice 1

Calc. : ✖

Soit la courbe de la fonction f définie par $f(x) = \frac{1}{2}x^2 + 2$.



Calculer à l'aide de la méthode des rectangles, en utilisant les rectangles inférieurs représentés ci-dessus, une approximation de l'aire délimitée par la courbe de la fonction f , l'axe des abscisses et les droites d'équations $x = 1$ et $x = 5$.

5 marks