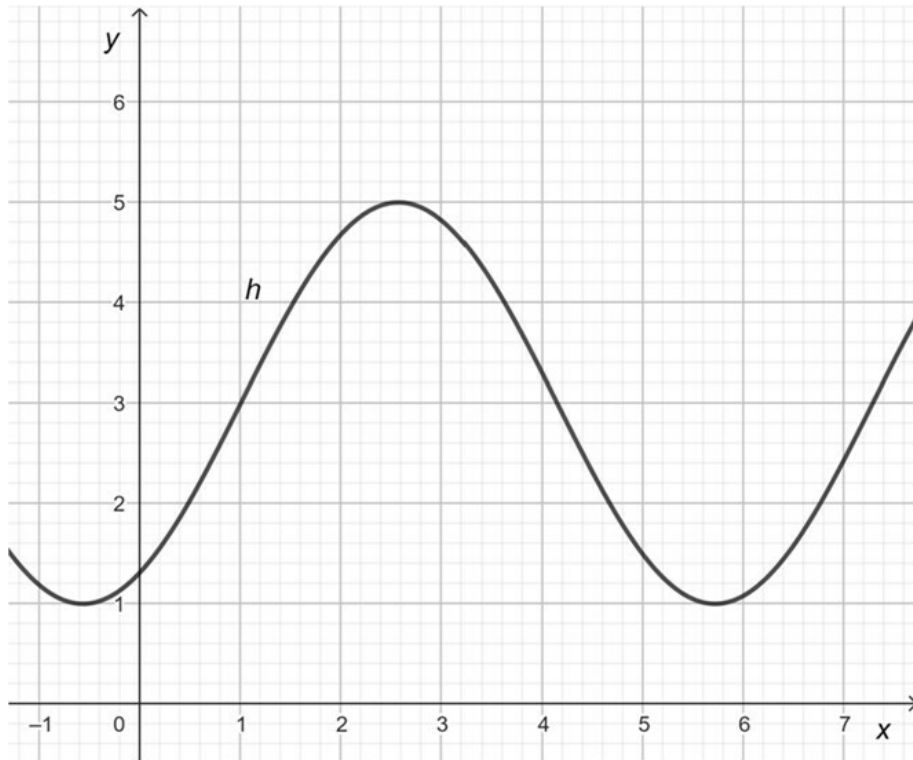


Exercise 1

Calc. : ✗

Le diagramme ci-dessous montre le graphique d'une fonction sinusoïdale h de période 2π .



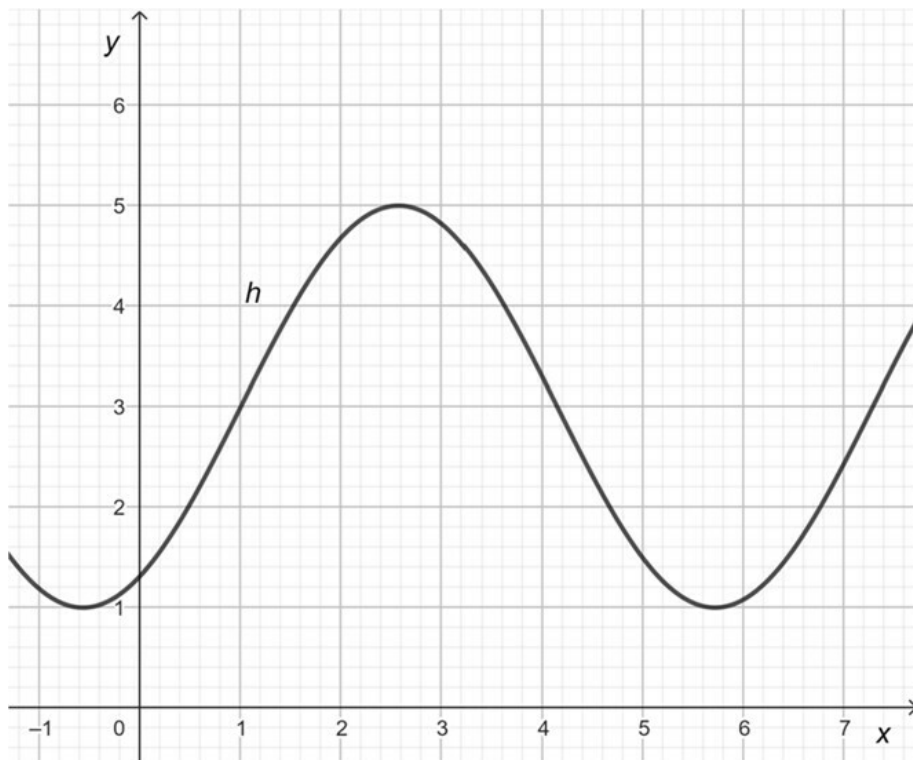
Déterminer $h(x)$.

5 marks

Exercise 2

Calc. : ✗

The diagram below shows the graph of a sine function h with a period length of 2π .



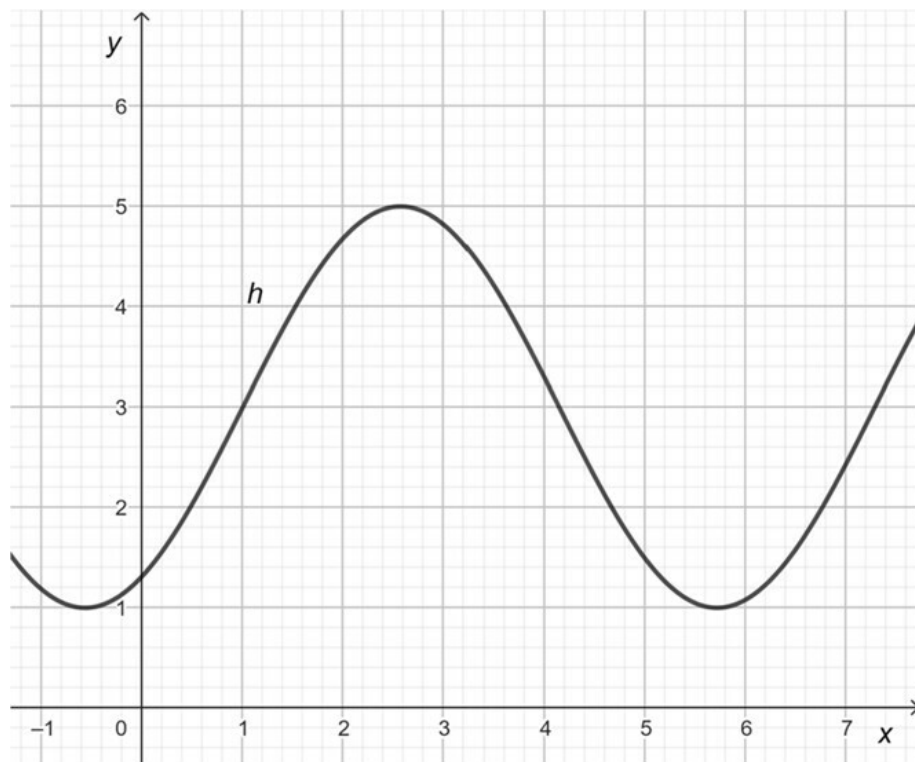
Determine $h(x)$.

5 marks

Exercise 3

Calc. : **X**

Das folgende Diagramm zeigt den Graphen einer Sinusfunktion h mit einer Periodenlänge von 2π .



Bestimmen Sie $h(x)$.

5 marks