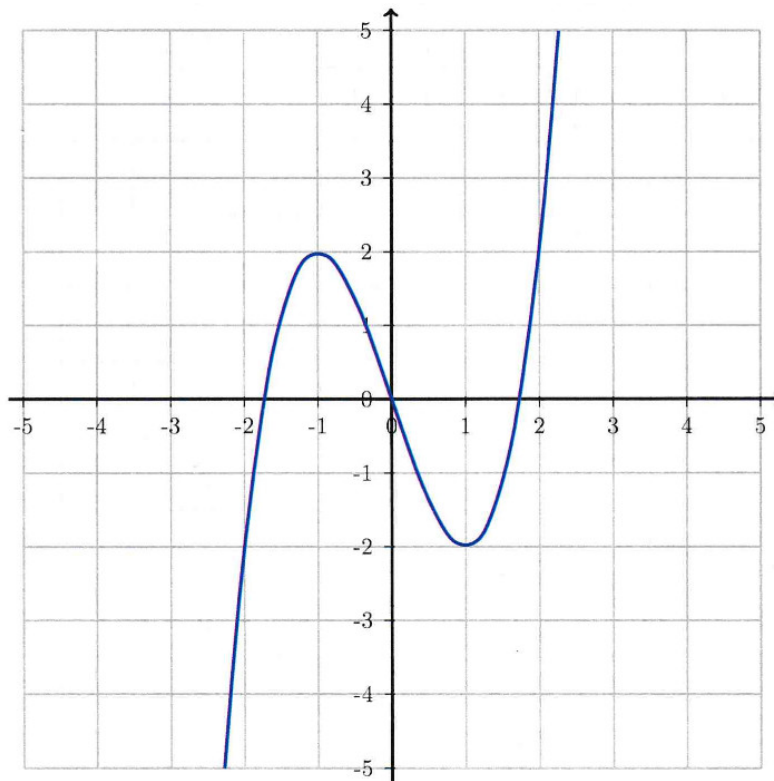


Exercice 1

Calc. : ✓

1. On considère la fonction f dont on donne la représentation graphique ci-dessous.



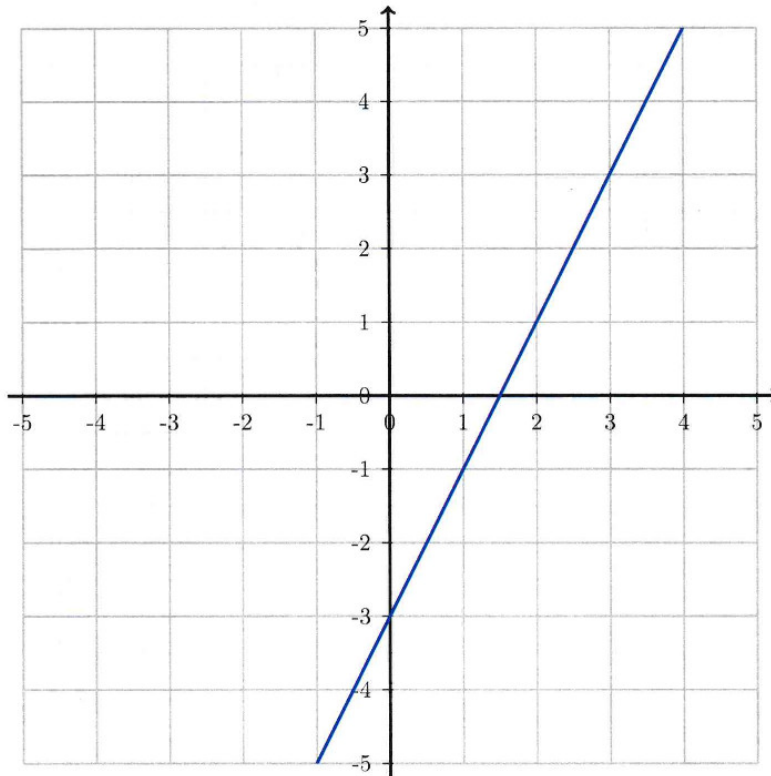
- (a) Donner la valeur de $f(1)$.
- (b) Déterminer les antécédents de 2.
- (c) Résoudre $f(x) = -2$.
- (d) Résoudre $f(x) < 2$.

0.5 marks
0.5 marks
0.5 marks
0.5 marks

Suite de l'exercice sur la page prochaine.

2. Répondre aux prochaines questions dans le même graphique ci-dessous.

- (a) Donner l'équation de la fonction $g(x)$ dont la courbe est représentée dans le graphique ci-dessous. 1 mark
- (b) Dessiner le graphique de la fonction $h(x) = -3x + 2$ dans le même graphique ci-dessous. 1 mark
- (c) Résoudre $2x - 3 = -3x + 2$. 1 mark
- (d) Donner l'équation de la droite parallèle à $6x - 2y = 3$ et qui passe par le point $A(1; -2)$. 1 mark
- (e) Donner l'équation de la droite qui passe par les 2 points $B(2; 4)$ et $C(-2; 12)$. 1 mark



Exercice 2

Calc. : ✓

1. Résoudre ce système par la méthode de substitution :

$$\begin{cases} 3x - y = 14 \\ 2x + 3y = 13 \end{cases}$$

1 mark

2. Résoudre ce système par la méthode des combinaisons :

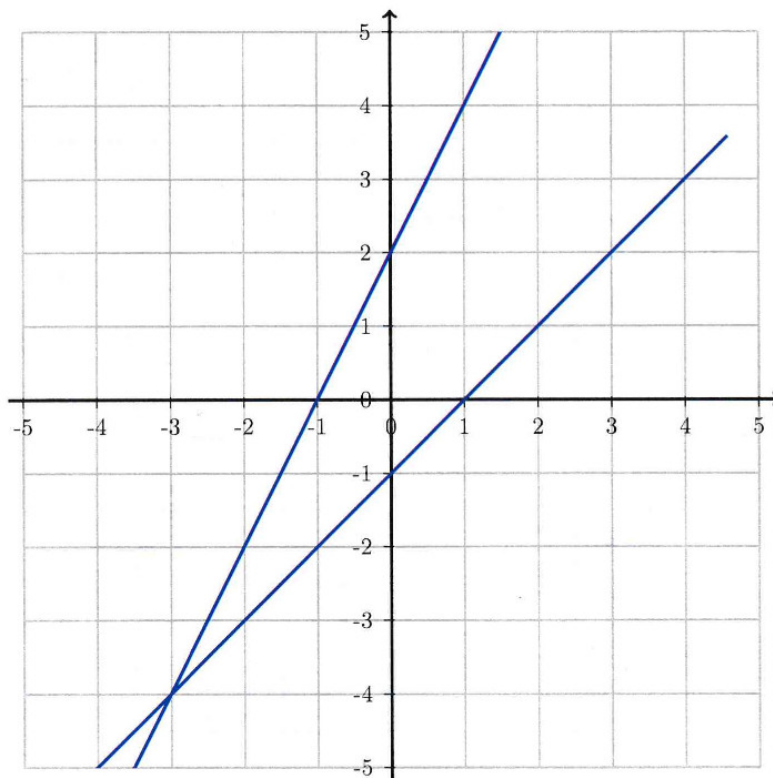
$$\begin{cases} 4x + 2y = 2 \\ -2x + y = 9 \end{cases}$$

1 mark

3. Résoudre ce système par la méthode graphique :

$$\begin{cases} 2x - y = -2 \\ x - y = 1 \end{cases}$$

1 mark



Exercise 3

Calc. : ✓

1. Une entreprise A de location de voitures loue une voiture de luxe au prix de 70€ par jour plus un forfait unique de 100€ par location.	
(a) Déterminer l'équation de la fonction pour obtenir le prix à payer pour une voiture de luxe en fonction du nombre de jours de location.	1 mark
(b) Déterminer le coût total pour louer une voiture de luxe pour 9 jours.	1 mark
(c) Déterminer le nombre de jours de location si un client a payé 380€ pour une voiture de luxe.	1 mark
2. Une deuxième entreprise B de location de voitures loue aussi des voitures de luxe, mais au prix de 20€ par jour plus un forfait unique de 300€ par location.	
(a) Déterminer quelle entreprise, A ou B, est plus avantageuse pour une location de 2 jours. Justifier sa réponse.	1 mark
(b) Déterminer quelle entreprise, A ou B, est plus avantageuse pour une location de 6 jours. Justifier sa réponse.	1 mark
(c) Déterminer le nombre de jours de location où le prix est le même pour les 2 entreprises.	1 mark