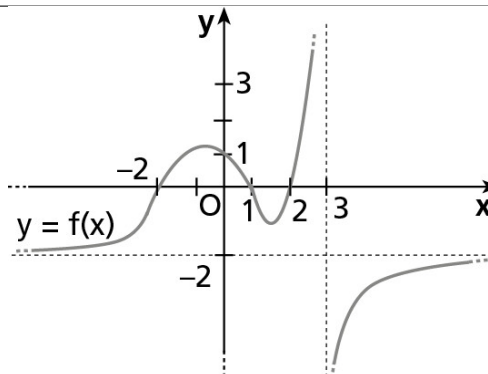


Exercise 1Calc. : **X**

Osserva il grafico della figura che rappresenta una funzione $f(x)$;

1. determina il dominio e l'insieme immagine;
2. individua gli zeri di $f(x)$;
3. determina, se possibile, $f(0)$, $f(2)$, $f(3)$;
4. individua gli intervalli in cui $f(x)$ è negativa;
5. scrivi le equazioni degli asintoti.



4 marks

2 marks

3 marks

3 marks

3 marks