

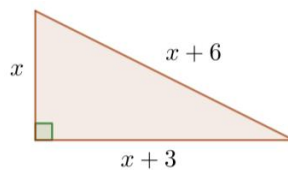
Exercise 1

Calc. : ✖

Un triangle rectangle a pour dimensions x , $x + 3$ et $x + 6$:

Attention : la figure n'est pas à l'échelle.

1. Justifier que x est solution de l'équation $x^2 - 6x - 27 = 0$.
2. En déduire la valeur de l'hypoténuse du triangle.



4 marks

4 marks

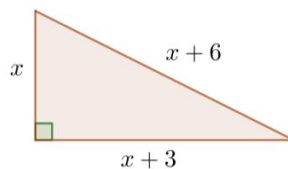
Exercise 2

Calc. : ✖

Ein rechtwinkliges Dreieck hat die folgenden Seitenlängen x , $x + 3$ und $x + 6$:

Vorsicht : die Figur ist nur eine Skizze !

1. Zeige, dass x Lösung der folgenden Gleichung ist : $x^2 - 6x - 27 = 0$.
2. Berechne die Länge der Hypotenuse des Dreiecks.



4 marks

4 marks