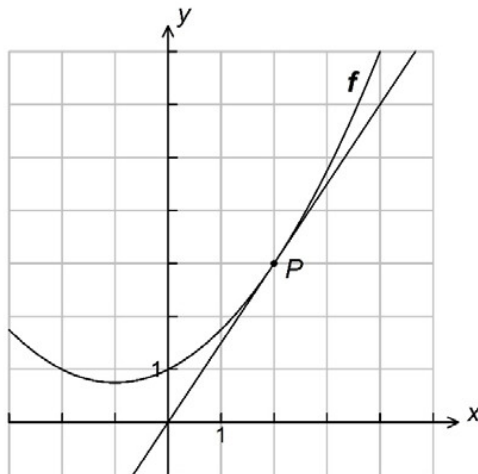


Exercise 1Calc. : **X**

Le diagramme ci-dessous montre le graphique d'une fonction f et la tangente au point P d'abscisse $x = 2$.



a) **Déterminer** $f(2)$ et $f'(2)$ graphiquement.

2 marks

b) **Établir** une équation de la tangente au graphique de f au point P .

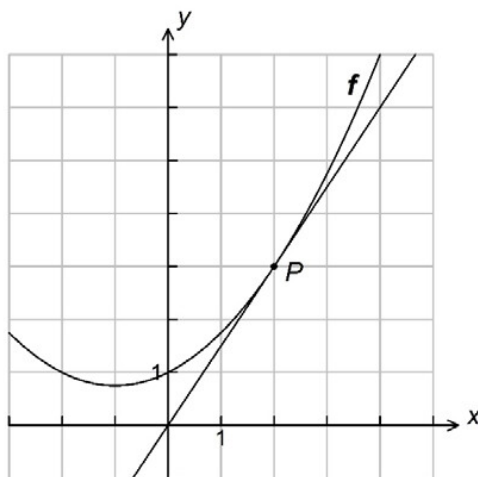
2 marks

c) **Résoudre** l'équation $f'(x) = 0$ graphiquement.

1 mark

Exercise 2Calc. : **X**

Das folgende Diagramm zeigt den Graphen einer Funktion f und die Tangente die an dem Punkt P mit der Abszisse $x = 2$ anliegt.



a) **Bestimmen** Sie $f(2)$ und $f'(2)$ grafisch.

2 marks

b) **Stellen** Sie eine Gleichung der Tangente am Graphen von f im Punkt P auf.

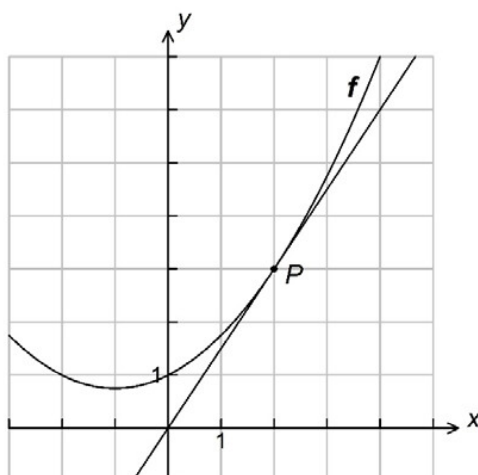
2 marks

c) **Lösen** Sie die Gleichung $f'(x) = 0$ grafisch.

1 mark

Exercise 3Calc. : **X**

The diagram below shows the graph of a function f and the tangent at the point P where $x = 2$.



a) **Determine** $f(2)$ and $f'(2)$ graphically.

2 marks

b) **Determine** an equation of the tangent to the graph of f at the point P .

2 marks

c) **Solve** the equation $f'(x) = 0$ graphically.

1 mark