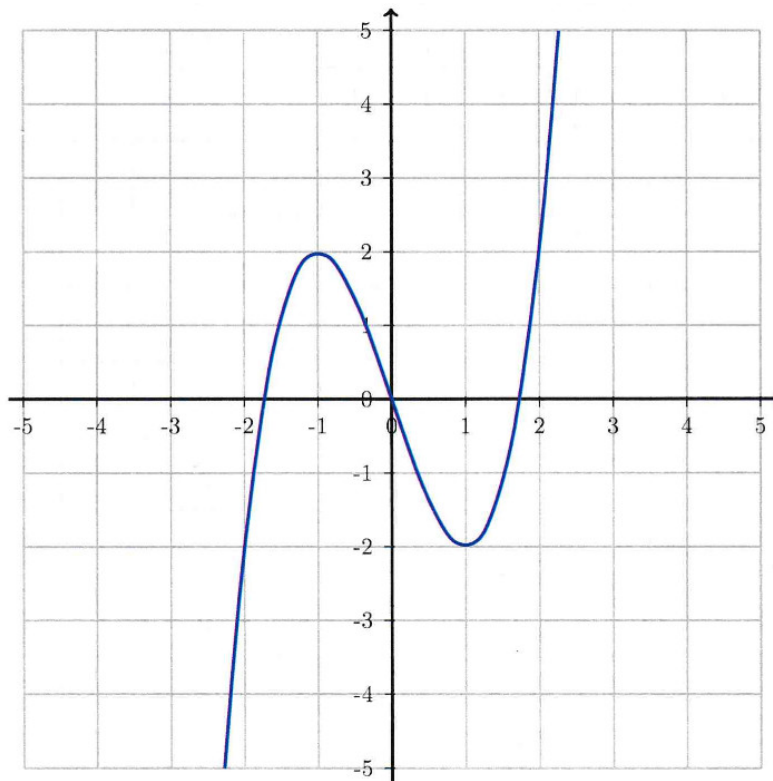


Exercice 1

Calc. : ✓

1. On considère la fonction f dont on donne la représentation graphique ci-dessous.



- (a) Donner la valeur de $f(1)$.
- (b) Déterminer les antécédents de 2.
- (c) Résoudre $f(x) = -2$.
- (d) Résoudre $f(x) < 2$.

0.5 marks

0.5 marks

0.5 marks

0.5 marks

Suite de l'exercice sur la page prochaine.

2. Répondre aux prochaines questions dans le même graphique ci-dessous.

- (a) Donner l'équation de la fonction $g(x)$ dont la courbe est représentée dans le graphique ci-dessous. 1 mark
- (b) Dessiner le graphique de la fonction $h(x) = -3x + 2$ dans le même graphique ci-dessous. 1 mark
- (c) Résoudre $2x - 3 = -3x + 2$. 1 mark
- (d) Donner l'équation de la droite parallèle à $6x - 2y = 3$ et qui passe par le point $A(1; -2)$. 1 mark
- (e) Donner l'équation de la droite qui passe par les 2 points $B(2; 4)$ et $C(-2; 12)$. 1 mark

