

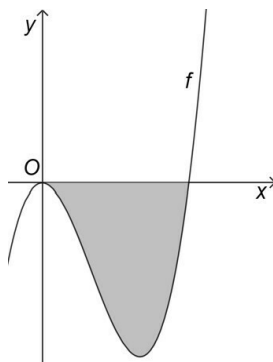
Exercise 1

Calc. : ✗

On considère la fonction f définie par

$$f(x) = -2x^2 \cdot (2 - x)$$

Le diagramme ci-dessous montre le graphique de f .



Écrire une intégrale qui donne l'aire de la surface grisée.

(Il n'est pas nécessaire de calculer cette intégrale, il suffit de donner une expression appropriée).

5 marks

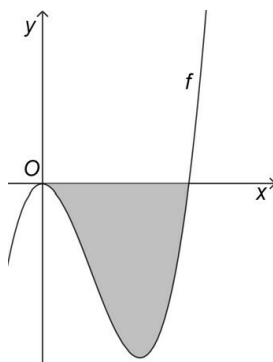
Exercise 2

Calc. : ✗

Consider the function f defined by

$$f(x) = -2x^2 \cdot (2 - x)$$

The diagram below shows the graph of f .



Write an integral that gives the area of the shaded region.

(You do not need to calculate this integral, only give an appropriate expression).

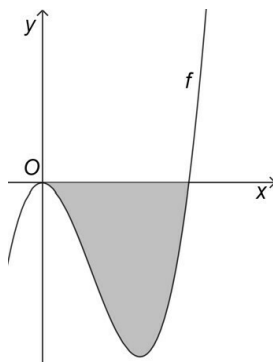
5 marks

Exercise 3

Calc. : ✖

Gegeben ist die Funktion f durch

$$f(x) = -2x^2 \cdot (2 - x)$$

Das folgende Diagramm zeigt den Graphen von f .

Schreiben Sie ein Integral, das den Flächeninhalt des schattierten Bereichs angibt.
(Sie brauchen dieses Integral nicht zu berechnen, sondern nur einen geeigneten Ausdruck anzugeben.)

5 marks